

Kunnskapsgrunnlag for trøndersk landbruk

Presentasjon NIBIO rapport nr 3, 2017

Steinkjer, 20.12.17

Heidi Knutsen, NIBIO

Roald Sand, TFoU



www.tfou.no

Sentrale resultater

- Landbruk er fortsatt Trøndelags største næring
 - Økning i produksjon, spesielt egg og kylling
 - Redusert sysselsetting jordbruk og skogindustri
 - Økt verdiskaping flere produksjoner i jordbruket
 - Relatert industri har relativt god utvikling
 - Enkelte kommuner er svært landbruksavhengig
- Framtidig utvikling
 - Økt produksjon pga. styrking av næringsmiddelindustri?
 - Innen skognæringen skjer det mer enn på lenge..
 - Innovasjon/fornyelse blir uansett viktig, ved siden av bl.a. arealforvaltning og landbrukspolitikk.



www.tfou.no

Bakgrunn

- Landbrukets posisjon i Trøndelag
 - Samarbeidsrapport NILF/TFoU 2009
 - Flere kartlegginger status/utvikling i jordbruket
- Kunnskapsgrunnlag verdiskaping Trøndelag
 - Samarbeidsrapport SINTEF/TFoU 2017
 - Store næringer som landbruk har eget behov

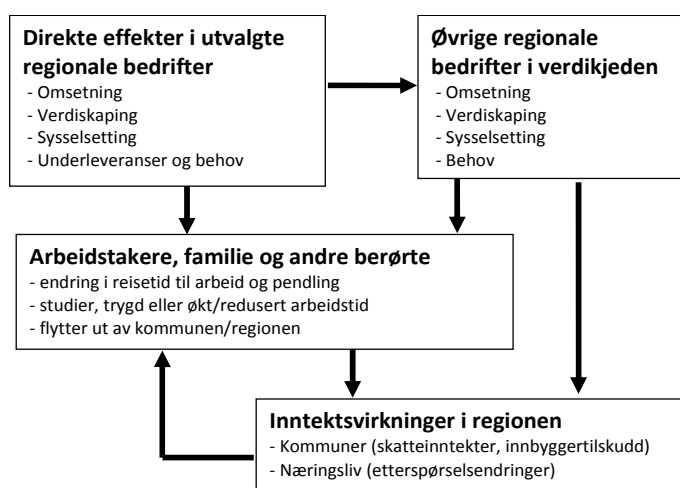
Formål

- Øke kunnskapen om hvordan landbruk gir grunnlag for sysselsetting og verdiskaping i ulike kommuner i Trøndelag i:
 - Jordbruk
 - Skogbruk
 - Reindrift
 - Tilleggsnæringer
 - Sterkt relatert industri/næring
 - Annen virksomhet gjennom ringvirkninger

Sentrale begrep

- Verdiskaping = Våre beregninger av bruttoprodukt =
 - Produksjonsinntekter (inkl. tilskudd) pluss jordleie (2 %) minus innkjøp varer og tjenester
- Sysselsetting
 - SSB-sysselsetting: personer fordelt på hovednæring
 - Årsverk: Våre beregninger av arbeidstimer
- Direkte virkninger gjelder kartlagt produksjon som er avhengig av trøndersk råstoff
- Indirekte virkninger gjelder øvrige leveranse- og etterspørselsvirkninger

Direkte og indirekte virkninger



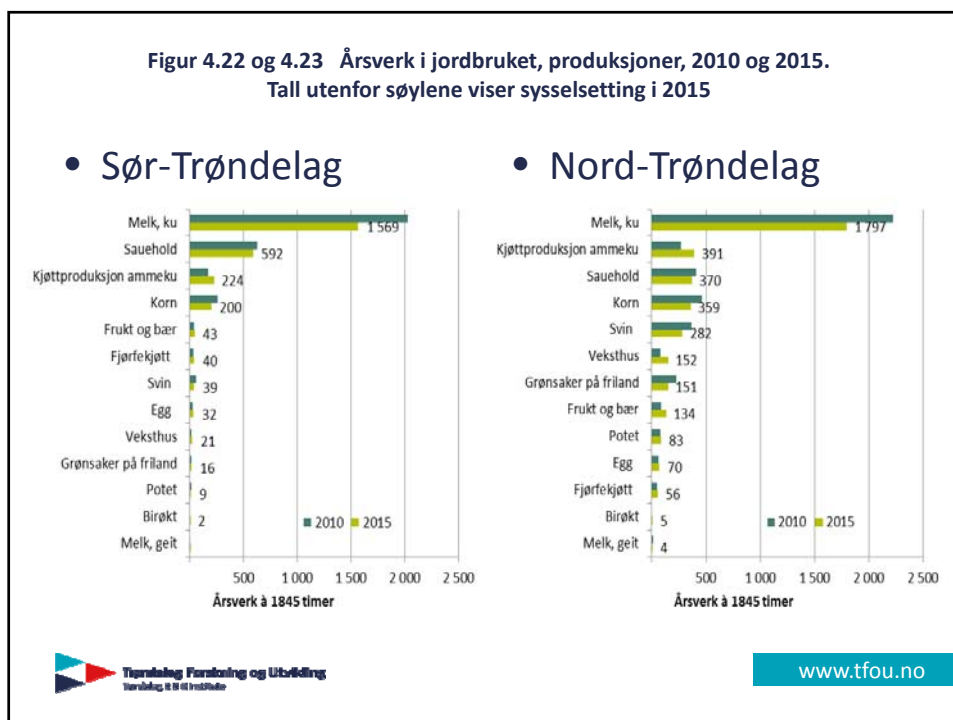
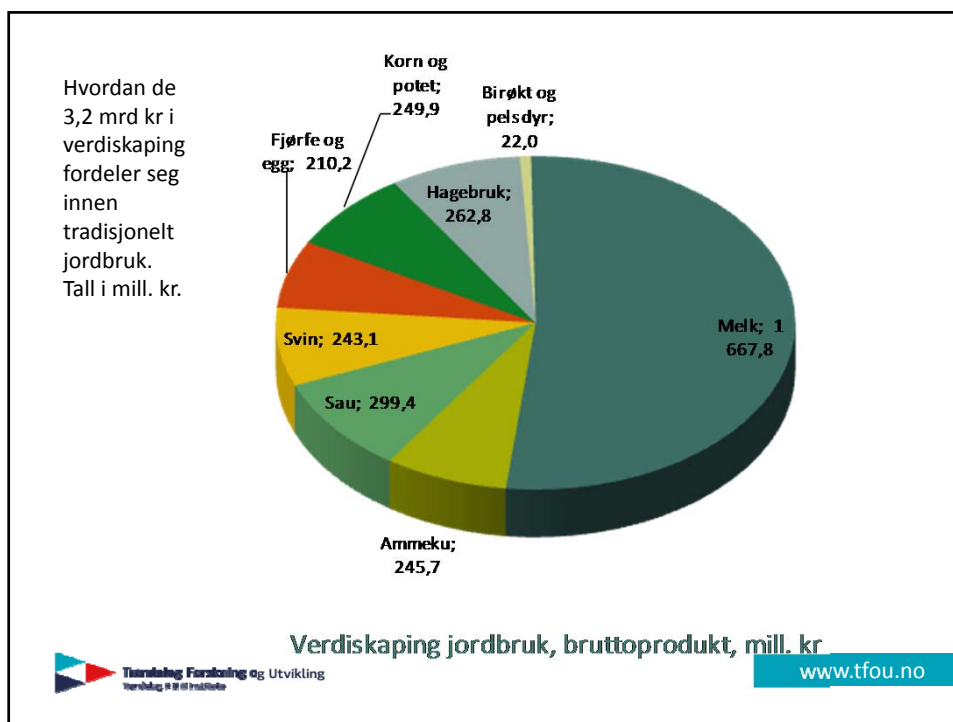
Resultater for 2015

- Rapporten
- Nedlastbare resultatfiler på kommunenivå
- Nedlastbare Figurer/tabeller for hele rapporten
- Nedlastbare kommunesider

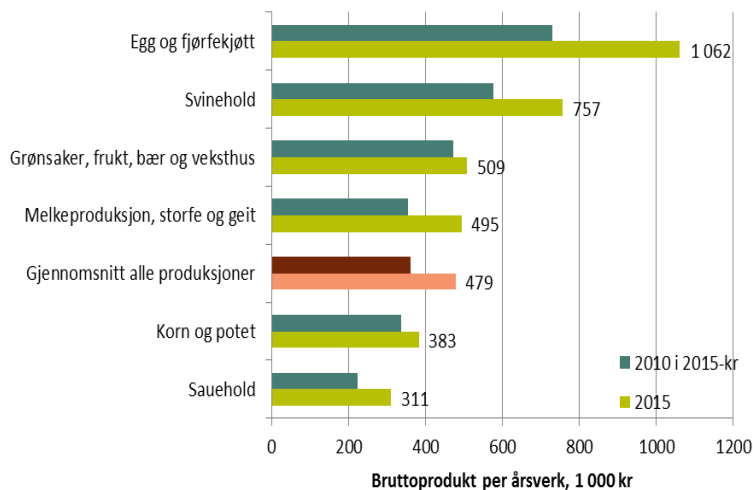
- Her kun et lite utvalg sentrale resultater

Verdiskaping primærlandbruket i Trøndelag

- Om lag 4 mrd kr.
 - Tradisjonelt jordbruk 3,2 mrd. kr
 - Pelsdyrhold 18 mill kr.
 - Reindrift 29 mill kr.
 - Tradisjonelt skogbruk 0,3 mrd. kr
 - Tilleggsnæringer 0,4 mrd kr.
 - Spesialiserte tjenester 138 mill kr.



Figur 4.28 Bruttoprodukt (verdiskaping) pr. årsverk, produksjoner i Trøndelag, 2010 (i 2015kr) og 2015. Tall utenfor søylene er tall for 2015



Jordbrukets sysselsettingsvirkninger

	Jordbruksrelatert			Sum	Syss- multipl ikator
	primære ledd	relater t industr i	genelle ringvir kninge r		
Trøndelag	5867	2984	5896	14747	2,5
Sør-Tr.lag	2678	1992	3160	7830	2,9
Nord-Tr.lag	3189	992	2736	6917	2,2
Midtre Gauldal	223	305	252	780	3,5
Trondheim	209	1025	1117	2351	11,2
Leka	50	2	20	72	1,4

Jordbrukets sysselsettingsvirkninger

	Jordbruksrelatert			Sum	Syss- multipl ikator
	primæ rledd	relater t industr i	genelle ringvir kninge r		
Trøndelag	5867	2984	5896	14747	2,5
Sør-Tr.lag	2678	1992	3160	7830	2,9
Nord-Tr.lag	3189	992	2736	6917	2,2
Midtre Gauldal	223	305	252	780	3,5
Trondheim	209	1025	1117	2351	11,2
Leka	50	2	20	72	1,4

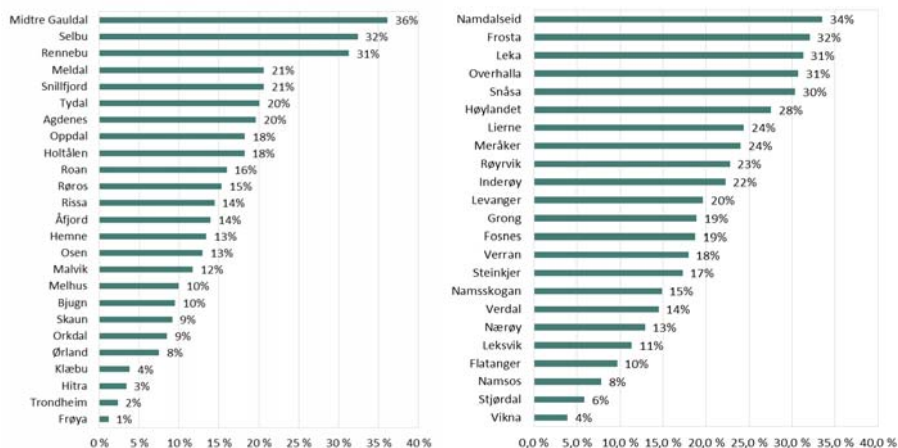
Skogbrukets sysselsettingsvirkninger

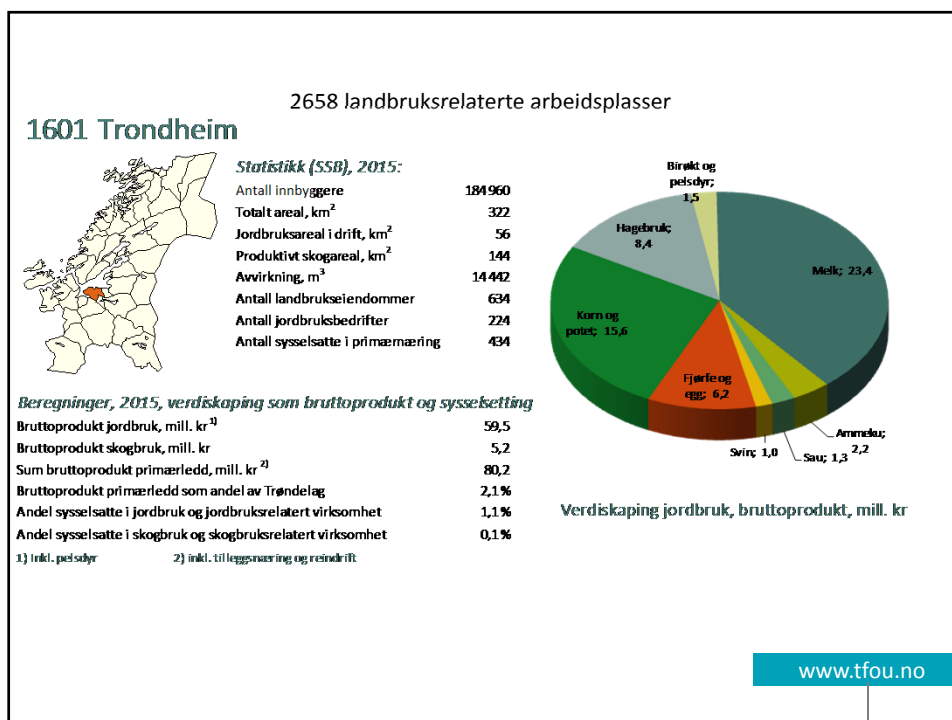
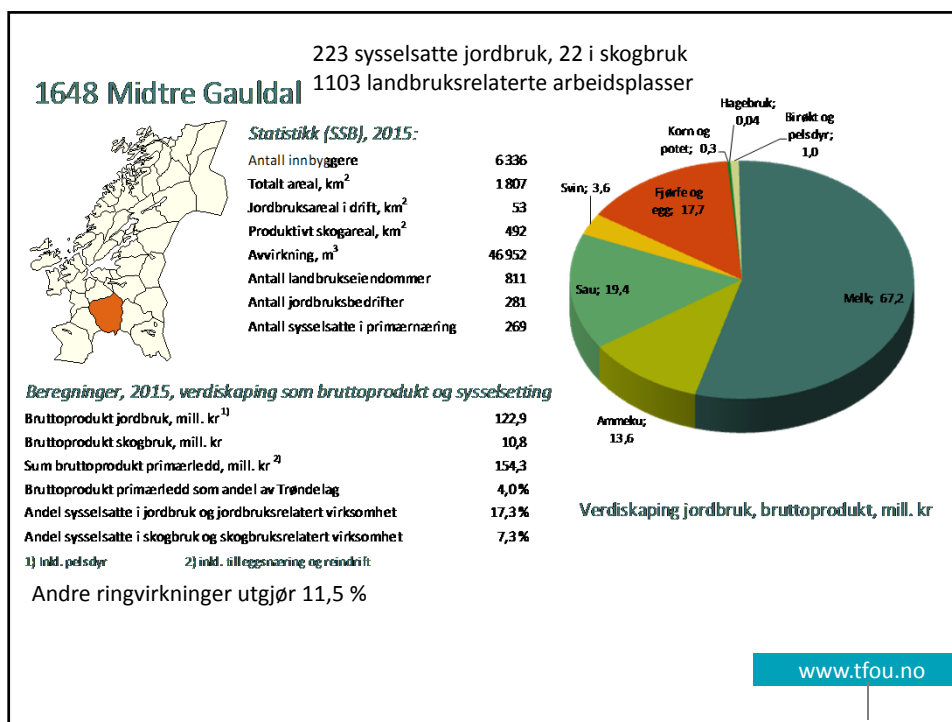
	Skogbruksrelatert			Sum	Syss- multipl ikator
	primæ rledd	relatert industri	genelle ringvir kninge r		
Trøndelag	614	1689	1499	3802	6,2
Sør-Tr.lag	227	716	620	1563	6,9
Nord-Tr.lag	387	973	880	2239	5,8
Midtre Gauldal	22	200	101	323	14,7
Trondheim	33	97	177	307	9,3
Leka	0	0	0	0	0,0

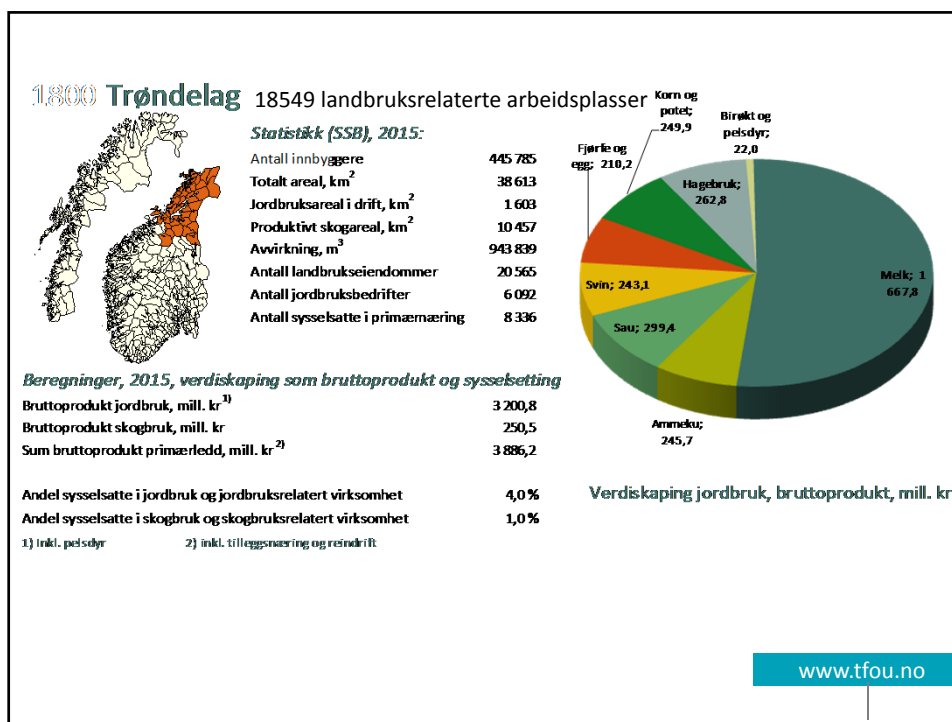
Landbrukets sysselsettingsvirkninger

	Jordbruks relatert	Skogbruks relatert	Sum landbruks relatert	Andel sum landbruks relatert av alle
Trøndelag	14747	3802	18549	8,3 %
Sør-Tr.lag	7830	1563	9393	5,8 %
Nord-Tr.lag	6917	2239	9156	14,8 %
Midtre Gauldal	780	323	1103	36,1 %
Trondheim	2351	307	2658	2,4 %
Leka	72	0	72	31,3 %

Størst sysselsettingsbetydning av landbruket i Midtre Gauldal og Namdalseid







Sammenligning fiskeri/havbruk

- Landbruket
 - 4 mrd. kr i verdiskaping i primærleddet
 - Tilleggsnæringer styrker landbruket men usikre data
 - 6500 sysselsatte primærleddet, 4700 industri og 7400 i øvrige ringvirkninger
- Fiskeri/havbruk
 - 3 mrd. kr i verdiskaping i primærleddet
 - 1900 sysselsatte primærledd, 1400-1800 industri og 1500-3000 i øvrige ringvirkninger?

Landbrukets betydning over tid

- I 2007 var tallet 24233 sysselsatte og 11,4 %
 - Inkl. landbruksrelatert offentlig sektor 0,2 %
- I 2015 er tallet 18549 sysselsatte og 8,3 %
 - Nedgang sysselsetting primærjordbruk utgjør 2 %
 - Nedgang skogindustri utgjør 0,5 %
 - Definisjonsendring treindustri utgjør 0,2 %

Oppsummering status

- Landbruk er fortsatt Trøndelags største næring
 - Fiskeri/havbruk nærmer seg i betydning
 - Redusert sysselsetting jordbruk og skogindustri
 - Økt verdiskaping flere produksjoner i jordbruket
 - Relatert industri har relativt god utvikling
 - Enkelte kommuner er svært landbruksavhengig

Framtidig utvikling

- Arealforvaltning og landbrukspolitikk er viktig
- Styrking av næringsmiddelindustri er viktig for jordbruksproduksjonen
- Skognæringen må utvikle seg for å opprettholde verdiskapingsnivået
- Investeringsnivå viktig for produksjonsnivået
- Innovasjon/fornyelse for verdiskapingen



Roald Sand
roald.sand@tfou.no